



VRAAGPRIJS € 260.000 K.K.

STEENBERGSEWEG 29
DINTELOORD



KENMERKEN

Woonoppervlakte	85 m ²
Perceeloppervlakte	209 m ²
Inhoud	324 m ³
Bouwjaar	1925
Aantal kamers	3
CV ketel	2020
Isolatie	dakisolatie, muurisolatie, dubbel glas en HR glas



OMSCHRIJVING

Starters opgelet! Deze leuke 2-onder-1 kap staat aan de Steenbergseweg in Dinteloord. Een gemoedelijk West-Brabants dorp tussen Rotterdam, Breda en Antwerpen. Het huis dateert uit 1925, maar in de loop der jaren is er veel onderhoud uitgevoerd, zo heeft het o.a. een betonnen begane grond vloer en kunststof kozijnen en gevelbekleding en 6 zonnepanelen!

Qua indeling vind je op de begane grond een ruime woonkamer met open keuken en een bijkeuken. Boven vind je de badkamer en 2 grote slaapkamers. De slaapkamer aan de voorzijde is door de huidige eigenaren via een kastenwand gescheiden en ingericht als kantoor en slaapkamer.

Tel daar de diepe tuin op het Zuidoosten bij op je hebt een heerlijk plek om binnen en buiten te genieten.

Interesse? Bekijk snel de foto's en de video's en bel ons voor een bezichtiging.

Begane grond

Entree in hal met meterkast, trapkast, trap naar de eerste verdieping en toegang tot de woonkamer. De woonkamer is 28 m² dus voldoende ruimte voor een lekkere zithoek en een grote eettafel. De open keuken heeft een koelkast, een oven, een inductiekookplaat en een afzuigkap. In de bijkeuken is voldoende ruimte, bijvoorbeeld voor een vaatwasser. Vanuit de keuken, kom je in de bijkeuken. Hier vind je de C.V ketel (2020) en de opstelplaats voor de wasmachine en droger en het toilet met fonteintje.

Eerste verdieping

De overloop geeft toegang tot 2 ruime slaapkamers en een badkamer. De slaapkamer aan de achterzijde is 13 m² en heeft ingebouwde kleding kasten.

De slaapkamer aan de voorzijde is 12 m. Deze is door een wand gesplitst in 2 ruimten, namelijk een kinderkamer en een kantoor.

De badkamer heeft een douche, een wastafel en een toilet (sani broyeur).

Tweede verdieping

De tweede verdieping is een bergzolder die door een vlizotrap te bereiken is.

Tuin

De tuin is leuk aangelegd met verschillende terrassen en sierborders. Door de ligging op het zuidoosten, heb je vanaf de ochtend al een heerlijk zonnetje op het terras. En 's avond is het achterin de tuin heerlijk genieten in de avond zon. Hou je meer van de schaduw dan kan je het natuurlijk precies andersom doen.

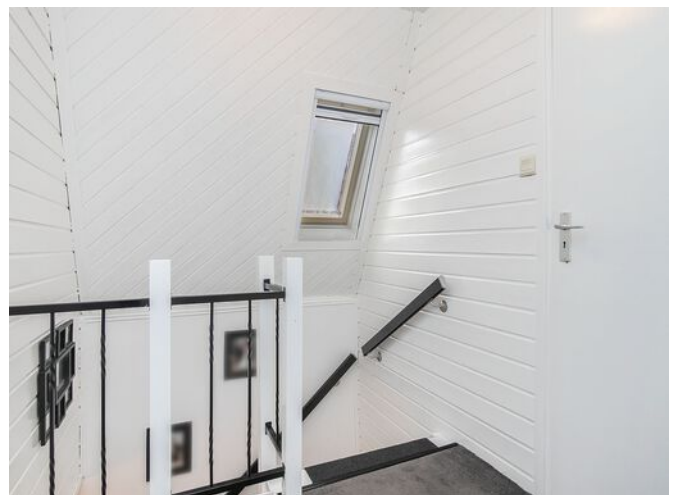
Je bereikt de tuin via het gangetje naast het huis of via de bijkeuken. Achter in het huis zit ook nog een poort naar de achtergelegen brandgang. Daar staat eveneens een berging van 12 m²: fijn voor de fietsen of om te klussen.















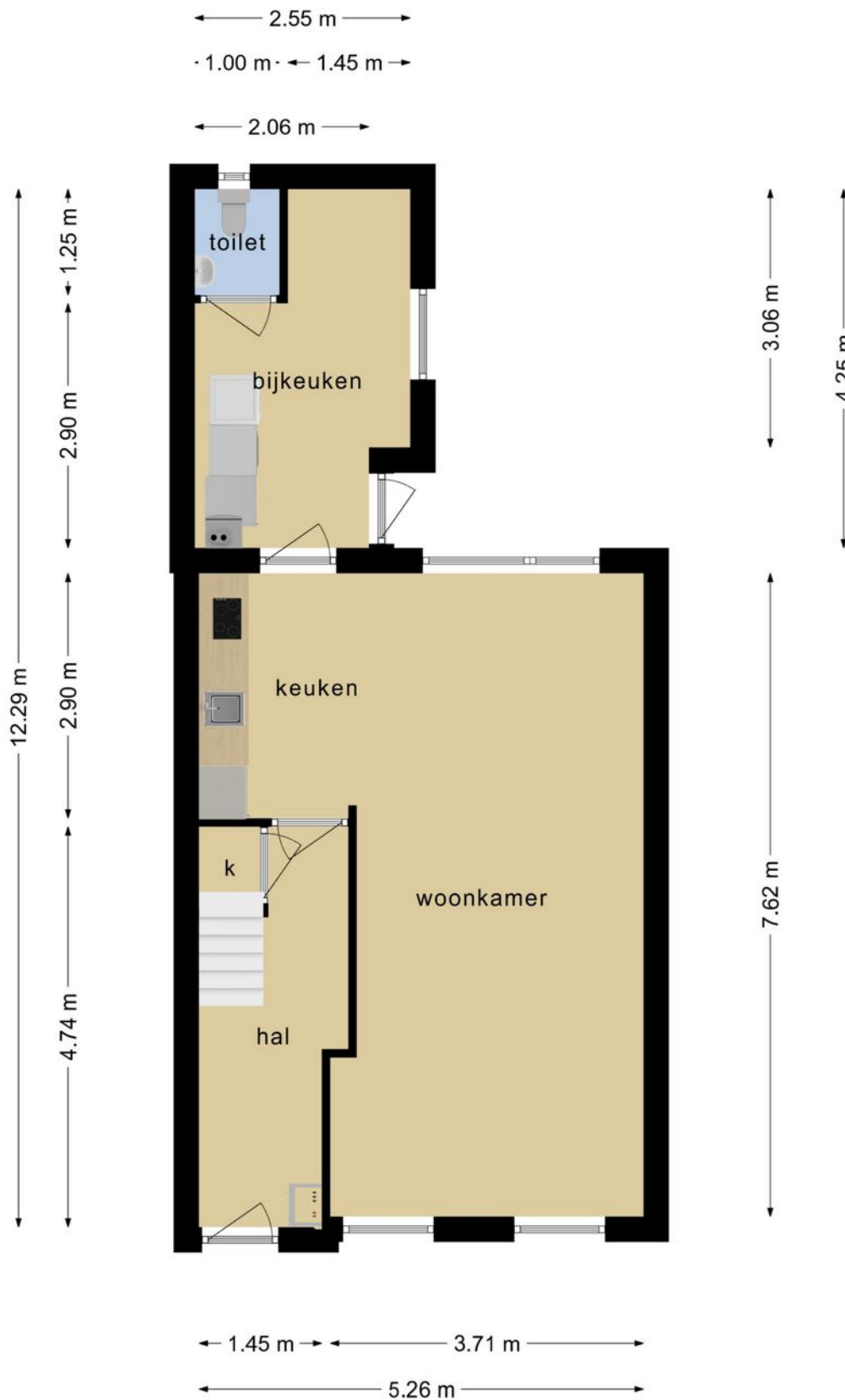






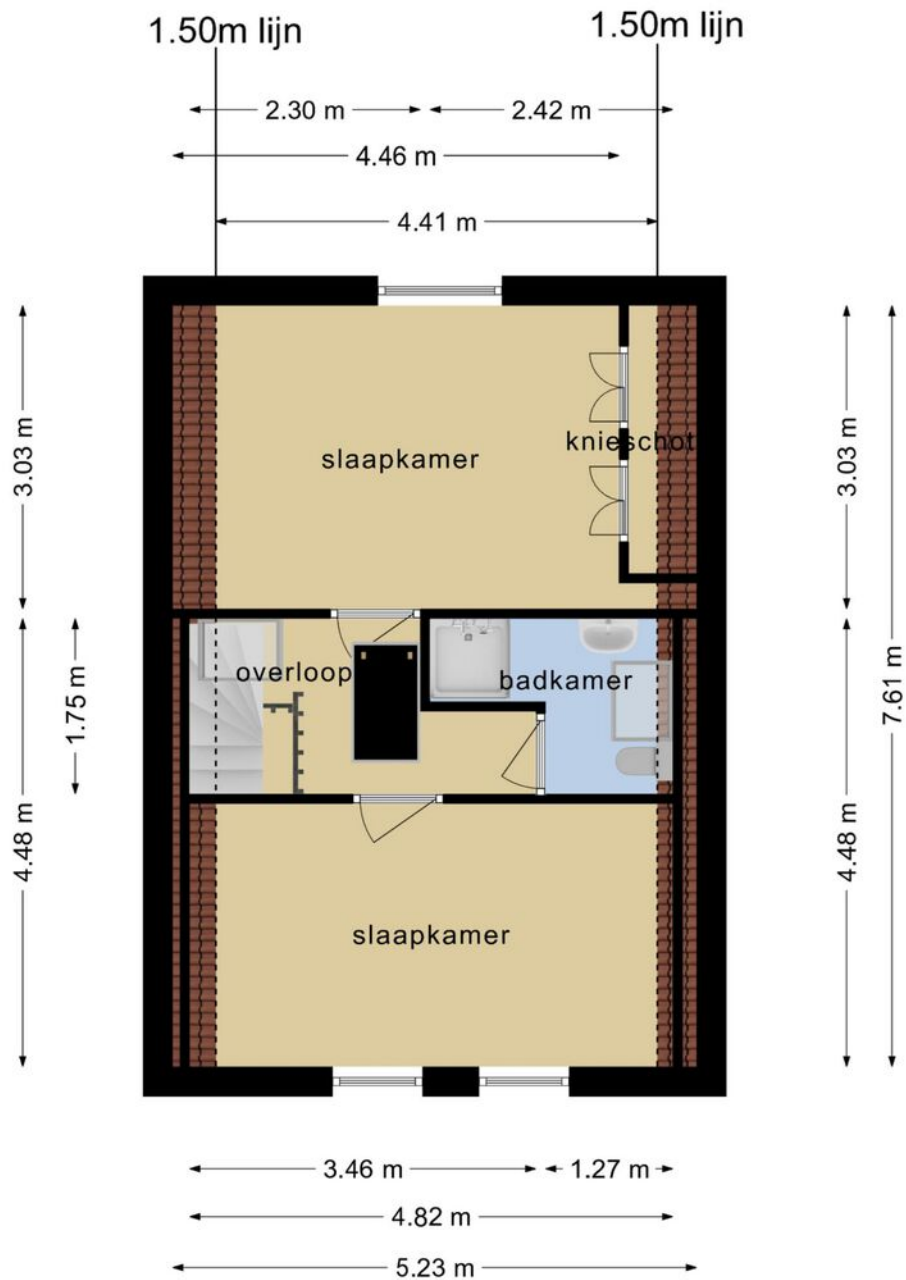


PLATTEGROND



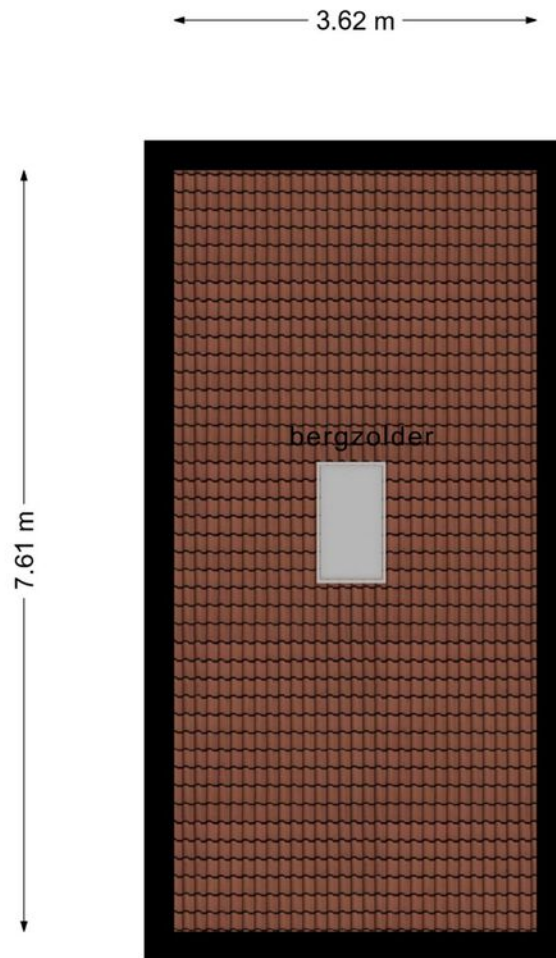
**Deze plattegronden zijn opgemaakt voor indicatieve doeleinden.
Hieraan kunnen geen rechten worden ontleend.**

PLATTEGROND



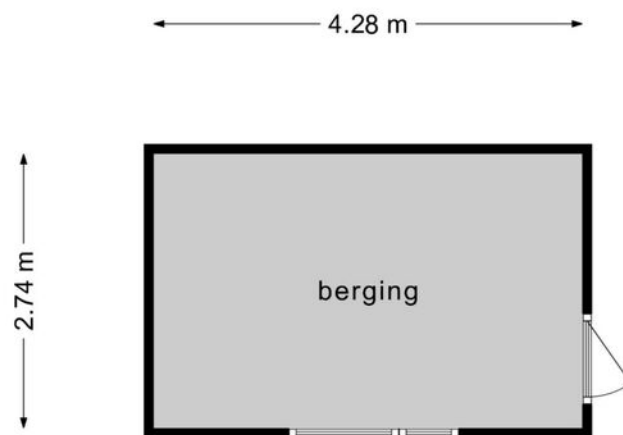
**Deze plattegronden zijn opgemaakt voor indicatieve doeleinden.
Hieraan kunnen geen rechten worden ontleend.**

PLATTEGROND



**Deze plattegronden zijn opgemaakt voor indicatieve doeleinden.
Hieraan kunnen geen rechten worden ontleend.**

PLATTEGROND

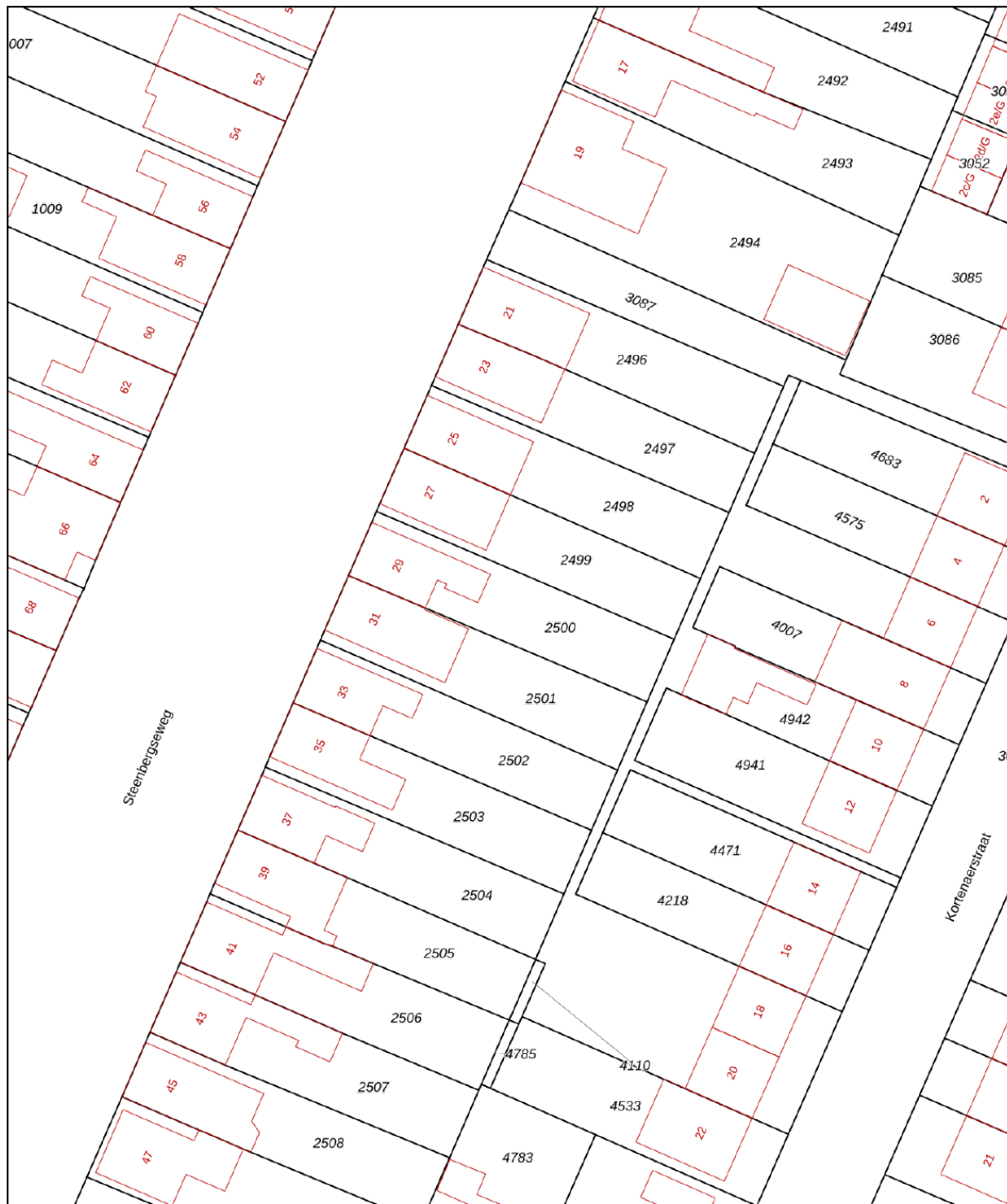


**Deze plattegronden zijn opgemaakt voor indicatieve doeleinden.
Hieraan kunnen geen rechten worden ontleend.**

KADASTRALE KAART

Kadastrale kaart

Uw referentie: Steenbergseweg 29



12345	Deze kaart is noordgericht	Schaal 1: 500	
25	Perceelnummer	Kadastrale gemeente Dinteloord	
—	Huisnummer	Sectie F	
—	Vastgestelde kadastrale grens	Perceel 2500	
—	Voorlopige kadastrale grens		
—	Administratieve kadastrale grens		
—	Bebouwing		

Voor een eensluitend uittreksel, geleverd op 21 juli 2022
De bewaarder van het kadaster en de openbare registers

Aan dit uittreksel kunnen geen betrouwbare maten worden ontleend.
De Dienst voor het kadaster en de openbare registers behoudt zich de intellectuele eigendomsrechten voor, waaronder het auteursrecht en het databankenrecht.



't Is tijd voor nieuwe herinneringen. 't Is tijd voor nieuw woongeluk. Tijd voor Breure & Breure!

INTERESSE?

NEEM DAN VRIJBLIJVEND CONTACT OP!

